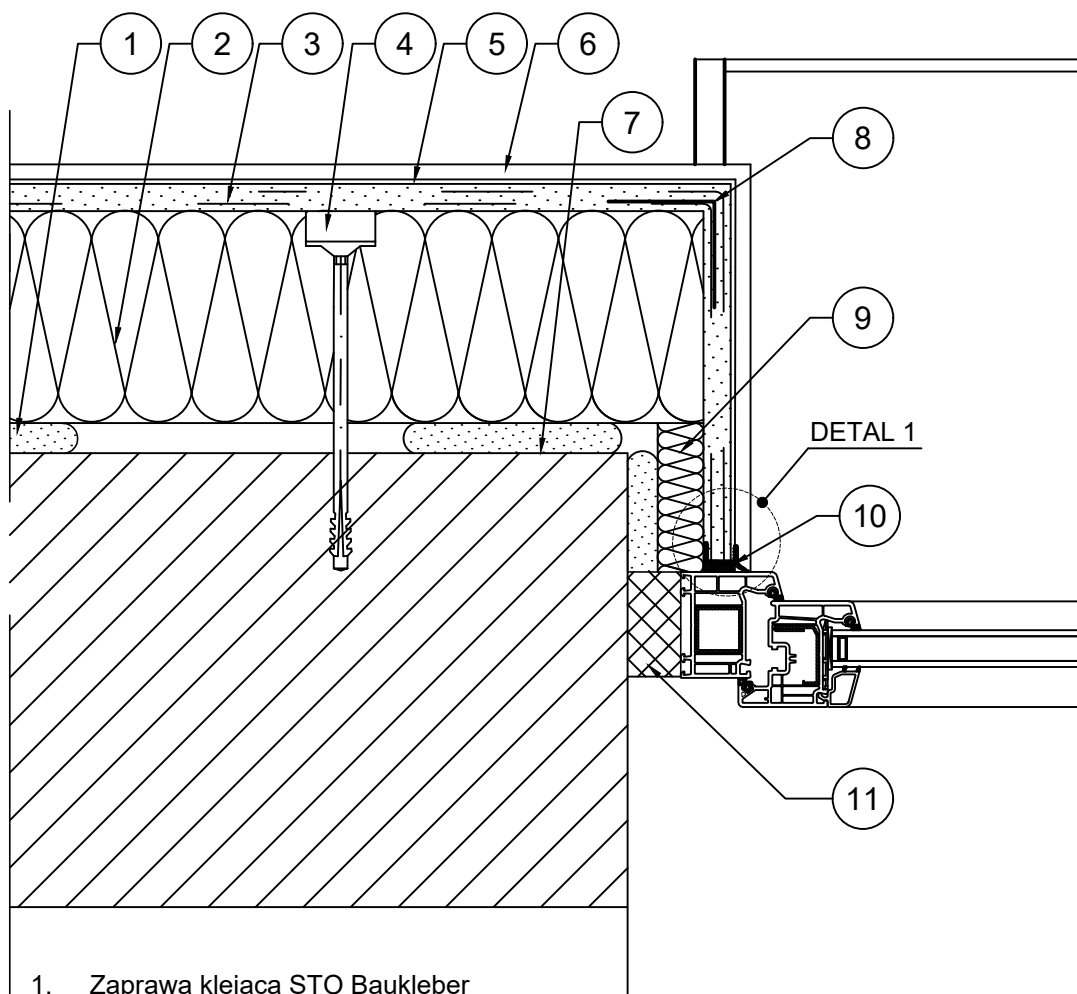
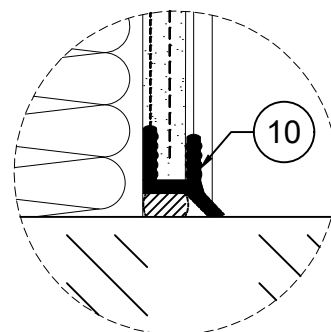


# DOCIEPLENIE OŚCIEŻY OKIENNYCH



1. Zaprawa klejąca STO Baukleber
2. Płyta izolacji termicznej
3. Siatka zbrojąca z włókna szklanego wtopiona w zaprawę klejową STO Levell Uni
4. Łącznik do mocowania płyt izolacji termicznej - termodybel
5. Podkład tynkarski STO Putzgrund
6. Cienkowarstwowy tynk silikonowy STO Silco K
7. Grunt głęboko penetrujący STOPlex W
8. Narożnikowy profil aluminiowy z siatką z włókna szklanego
9. Izolacja termiczna gr. 2-5 cm
10. Profil przyościeżnicowy z taśmą uszczelniającą Sto-Anputzleiste Expert
11. Pianka uszczelniająca poliuretanowa lub taśma rozprężna

## DETAL 1



### UWAGI:

Jednoczesne stosowanie materiałów różnych producentów jest niedopuszczalne!



**Biuro projektowe EKOPROBUD**  
43-190 Mikołów, ul. Żwirki i Wigury 65/206  
tel. 501 053 972, [www.ekoprobudsc.com.pl](http://www.ekoprobudsc.com.pl)

ADRES INWESTYCJI: Budynek mieszkalny wielorodzinny  
ul. Powstańców Śląskich 3  
42-500 Będzin

**REMONT BUDYNKU MIESZKALNEGO WIELORODZINNEGO  
ZLOKALIZOWANEGO PRZY UL. POWSTAŃCÓW ŚLĄSKICH 3 W BĘDZINIE**

### DOCIEPLENIE OŚCIEŻY OKIENNYCH

ARCHITEKTURA PROJEKTOWAŁ:	mgr inż. arch. L. Witański nr upr. 743/87	PODPIS:	09-2025
SPRAWDZIŁ:	mgr inż. arch. Ł. Wengler nr. upr. 6/10/SŁOKK	PODPIS:	SKALA: 1:5
OPRACOWANIE:	mgr inż. K. Krajewska	PODPIS:	NR RYS.
KIEROWNIK BIURA:	dr inż. T. Muzyczuk	PODPIS:	<b>22</b>